

บทที่ 6

การติดตามตรวจสอบสุขภาพพนักงาน

บทที่ 6

การติดตามตรวจสอบสุขภาพพนักงาน

การติดตามตรวจสอบสุขภาพพนักงาน โครงการโรงไฟฟ้าขนาดเล็ก (ส่วนขยาย ครั้งที่ 1) บริษัท ท็อป เอสพีพี จำกัด ได้กำหนดให้บริษัทฯ ดำเนินการตรวจสอบสุขภาพแบ่งได้ออกเป็น 2 กลุ่ม คือ การตรวจสอบสุขภาพพนักงานใหม่ ดำเนินการตรวจโดยโรงพยาบาลสมิติเวช ศรีราชา และการตรวจสอบสุขภาพพนักงานประจำปี ดำเนินการตรวจโดยโรงพยาบาลสมิติเวช ศรีราชา โรงพยาบาลกรุงเทพ พัทยา และโรงพยาบาลพญาไท ศรีราชา ตามมาตรการด้านอาชีวอนามัยและความปลอดภัย ระหว่างวันที่ 1 มกราคม-31 ธันวาคม พ.ศ. 2568 สรุปผลได้ดังตารางที่ 6-1 และตารางที่ 6-2 โดยมีรายละเอียดการตรวจสอบสุขภาพในแต่ละกลุ่มดังนี้

กลุ่มที่ 1 การตรวจสอบสุขภาพพนักงานใหม่

1) การตรวจสอบสุขภาพทั่วไป

- ตรวจร่างกายทั่วไปโดยแพทย์
- ตรวจเลือด (ความสมบูรณ์ของเม็ดเลือด และภูมิคุ้มกันตับอักเสบบี)
- เอกซเรย์ปอด
- ตรวจปัสสาวะ
- ตรวจสอบสมรรถภาพการได้ยิน

กลุ่มที่ 2 การตรวจสอบสุขภาพพนักงานประจำปี

1) การตรวจสอบสุขภาพทั่วไป

- ตรวจร่างกายทั่วไปโดยแพทย์
- ตรวจเลือด (ความสมบูรณ์ของเม็ดเลือด ระดับน้ำตาลในเลือด และไขมันในเลือด)
- เอกซเรย์ปอด
- ตรวจปัสสาวะ
- ตรวจการทำงานของตับ (SGOT, SGPT)
- ตรวจการทำงานของไต (BUN, Creatinine)
- ตรวจสอบสมรรถภาพการได้ยิน

6.1 ผลการตรวจสอบสภาพพนักงานใหม่

ในปี พ.ศ. 2568 (ข้อมูลตั้งแต่วันที่ 1 มกราคม-31 ธันวาคม พ.ศ. 2568) บริษัท ท็อป เอสพีพี จำกัด มีการรับพนักงานใหม่ จำนวน 1 ราย บริษัทฯ จึงได้ดำเนินการตรวจสอบสภาพพนักงานใหม่ พบว่า มีผลการตรวจสอบสภาพทั่วไปเป็นปกติทั้งหมด สรุปผลได้ดังตารางที่ 6-1

6.2 ผลการตรวจสอบสภาพพนักงานประจำปี

ในปี พ.ศ. 2568 (ข้อมูลตั้งแต่วันที่ 1 มกราคม-31 ธันวาคม พ.ศ. 2568) บริษัท ท็อป เอสพีพี จำกัด มีพนักงานผู้เข้ารับการตรวจสอบสภาพทั่วไปโดยแพทย์ มีจำนวน 40 ราย จากจำนวนพนักงานทั้งหมด 40 ราย ซึ่งพนักงานส่วนใหญ่ มีสุขภาพเป็นปกติ และจำนวนไม่ถึง 10 คนพบความผิดปกติ ดังนี้ มีค่าดัชนีมวลกาย (BMI) เกินมาตรฐาน ความดันโลหิตสูง ไชมันในเลือดสูง และการทำงานของตับและไตผิดปกติ เมื่อวิเคราะห์สาเหตุของการเกิดโรคดังกล่าว พบว่าส่วนใหญ่เกิดจากพฤติกรรมที่ไม่เหมาะสม เช่น การรับประทานอาหารไม่ถูกสุขลักษณะ การพักผ่อนไม่เพียงพอ การดื่มแอลกอฮอล์ และการปฏิบัติตนไม่ถูกต้อง ซึ่งบริษัทฯ ได้ดำเนินการจัดโครงการส่งเสริมสุขภาพ และทำการตรวจติดตามผล พร้อมทั้งรับคำแนะนำในการดูแลสุขภาพ เช่น การออกกำลังกาย การรับประทานอาหาร เป็นต้น ดังแสดงรายละเอียดในหน้า 6-5

การตรวจสอบสมรรถภาพการไต่ขึ้น จะตรวจเฉพาะพนักงานที่ปฏิบัติงานในพื้นที่ที่มีเสียงดัง ได้แก่ พนักงาน Operation และพนักงาน Engineer โดยพนักงานผู้เข้ารับการตรวจสอบสมรรถภาพการไต่ขึ้น ประจำปี พ.ศ. 2568 มีจำนวน 38 ราย จากจำนวนพนักงานที่ต้องตรวจสอบสมรรถภาพการไต่ขึ้นทั้งหมด 40 ราย พบว่าผลการตรวจสอบสภาพเป็นปกติทั้งหมด สรุปผลได้ดังตารางที่ 6-2

ตารางที่ 6-1 ผลการติดตามตรวจสอบสุขภาพพนักงานใหม่ ประจำปี พ.ศ. 2568
โครงการโรงไฟฟ้าขนาดเล็ก (ส่วนขยาย ครั้งที่ 1) บริษัท ท็อป เอสพีพี จำกัด

ลักษณะการตรวจสอบสุขภาพ	หน่วยงาน ที่ตรวจ	สิ่งที่ตรวจ (เลือด ปัสสาวะ เนื้อเยื่อ ฯลฯ)	จำนวนลูกจ้าง		ผลการตรวจ ^{1/}		การดำเนินการ กรณีผิดปกติ (ตรวจซ้ำ รับการรักษา ฯลฯ)	ชี้แจงรายละเอียด ความผิดปกติอื่น เพิ่มเติม
			ทั้งหมด (ราย)	ที่ตรวจ (ราย)	ปกติ (ราย)	ผิดปกติ (ราย)		
1. การตรวจสอบสุขภาพทั่วไป (แรกเริ่มเข้าทำงาน)	- รพ. สมิติเวช ศรีราชา	1. ตรวจร่างกายทั่วไปโดยแพทย์	1	1	1	0	-	-
		2. ตรวจเลือด						
		- ความสมบูรณ์ของเม็ดเลือด	1	1	1	0		
		- ภูมิคุ้มกันตับอักเสบบี	1	1	1	0		
		3. ตรวจปัสสาวะ	1	1	1	0		
		4. เอกซเรย์ปอด	1	1	1	0		
		5. ตรวจสอบสภาพการได้ยิน ^{2/}	1	1	1	0		

หมายเหตุ : ^{1/} ข้อมูลตั้งแต่วันที่ 1 มกราคม-31 ธันวาคม พ.ศ. 2568
^{2/} การตรวจสอบสภาพการได้ยินจะตรวจเฉพาะพนักงานที่ปฏิบัติงานในพื้นที่ที่มีเสียงดัง ได้แก่ พนักงาน Operation และพนักงาน Engineer

ตารางที่ 6-2 ผลการติดตามตรวจสอบสุขภาพพนักงาน ประจำปี พ.ศ. 2568
โครงการโรงไฟฟ้าขนาดเล็ก (ส่วนขยาย ครั้งที่ 1) บริษัท ท็อป เอสพีพี จำกัด

ลักษณะการตรวจสอบสุขภาพ	หน่วยงาน ที่ตรวจ	สิ่งที่ตรวจ (เลือด ปัสสาวะ เนื้อเยื่อ ฯลฯ)	จำนวนลูกจ้าง		ผลการตรวจ ^{1/}		การดำเนินการ กรณีผิดปกติ (ตรวจซ้ำ รับการรักษา ฯลฯ)	ชี้แจงรายละเอียด ความผิดปกติอื่น เพิ่มเติม
			ทั้งหมด (ราย)	ที่ตรวจ (ราย)	ปกติ (ราย)	ผิดปกติ (ราย)		
1. การตรวจสอบสุขภาพทั่วไป (พนักงานประจำปี)	- รพ. สมิติเวช ศรีราชา - รพ.กรุงเทพ พัทยา - รพ.พญาไท ศรีราชา	1. ตรวจร่างกายทั่วไปโดยแพทย์	40	40	33	7	1. BMI > 30 จำนวน 7 คน โดยมี 1 คนที่มีภาวะความดัน โลหิตสูง หลังวัดซ้ำ 1 คน (ปัจจุบันทานยาความดัน) 2. ไขมันในเลือด (Cholesterol) ทานยาลดไขมัน 2 คน อีก 2 คน ให้คุมอาหาร 3. ไขมันในเลือด (Triglycerides) จำนวน 1 คน ให้คุมอาหาร 4. ไขมันในเลือด (HDL) จำนวน 5 คน แนะนำเรื่องการออกกำลังกาย 5. ไขมันในเลือด (LDL) ติดตาม ผลเลือดอีก 3 เดือน ทั้ง 9 คน 6. ค่าตับผิดปกติ (SGOT SGPT) ได้รับยาทั้ง 3 คน 7. ค่าไตผิดปกติ จำนวน 2 คน (มาจากดื่มแอลกอฮอล์)	-
		2. ตรวจเลือด						
		- ความสมบูรณ์ของเม็ดเลือด	40	40	40	0		
		- ระดับน้ำตาลในเลือด	40	40	40	0		
		- ไขมันในเลือด (Cholesterol)	40	40	36	4		
		- ไขมันในเลือด (Triglycerides)	40	40	39	1		
		- ไขมันในเลือด (HDL)	40	40	35	5		
		- ไขมันในเลือด (LDL)	40	40	31	9		
		3. เอกซเรย์ปอด	40	40	40	0		
		4. ตรวจการทำงานของตับ						
		- SGOT	40	40	39	1		
		- SGPT	40	40	38	2		
		5. ตรวจการทำงานของไต						
		- BUN	40	40	38	2		
		- Creatinine	40	40	40	0		
		6. ตรวจสอบสมรรถภาพการไต่ขึ้น ^{2/}	40	38	38	0		
		7. ตรวจปัสสาวะ	40	40	40	0		

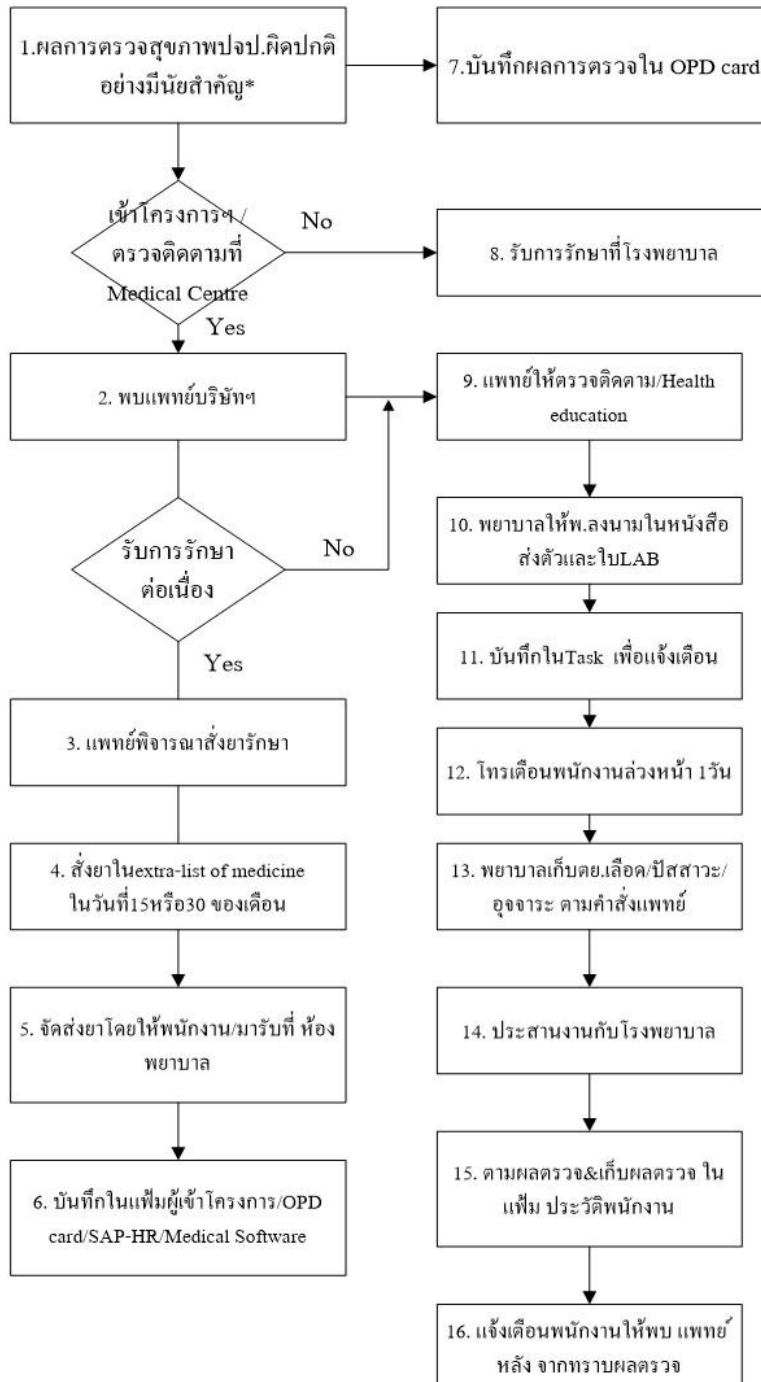
หมายเหตุ : ^{1/} ข้อมูลตั้งแต่วันที่ 1 มกราคม-31 ธันวาคม พ.ศ. 2568

^{2/} การตรวจสอบสมรรถภาพการไต่ขึ้นจะตรวจเฉพาะพนักงานที่ปฏิบัติงานในพื้นที่ที่มีเสียงดัง ได้แก่ พนักงาน Operation และพนักงาน Engineer

แนวปฏิบัติสำหรับการติดตามพนักงานที่ผลตรวจสุขภาพพบผิดปกติ



Attachment 1

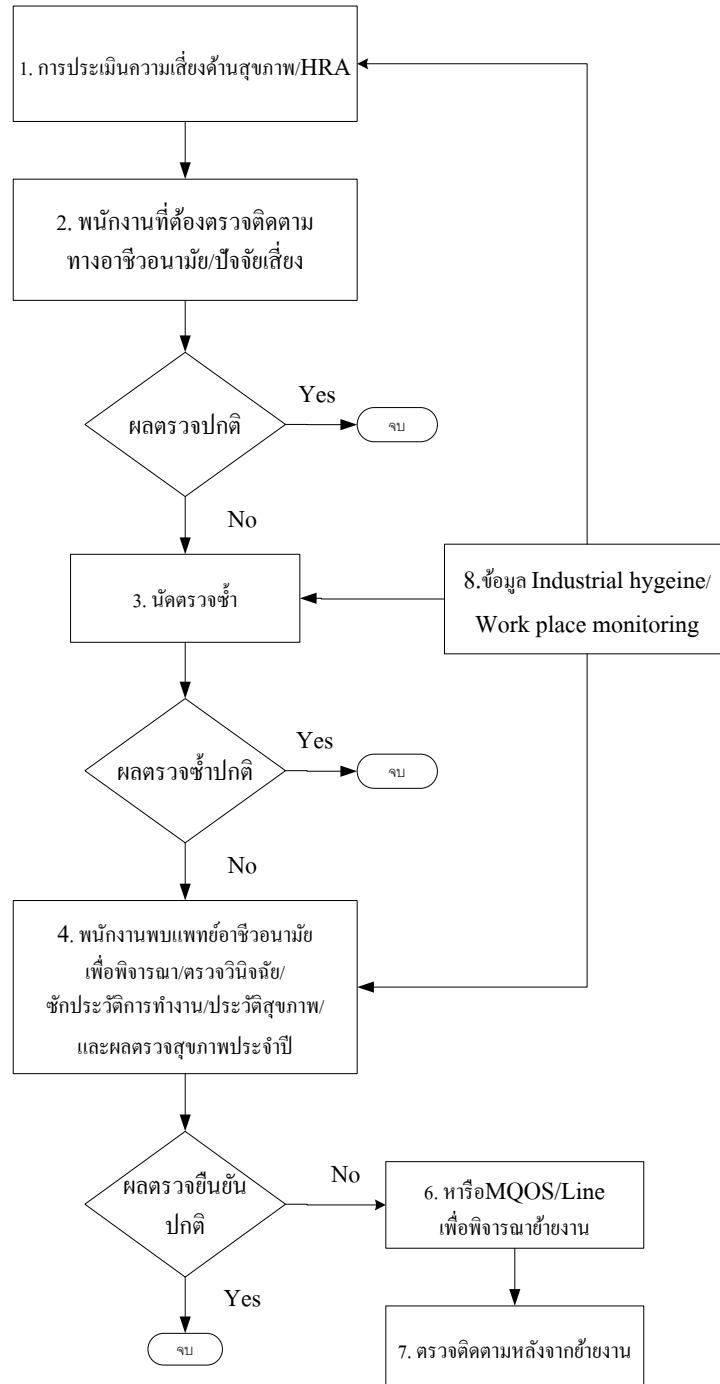


๐๒๓๗ ๖๕

แนวทางปฏิบัติสำหรับการตรวจติดตามทางอาชีวอนามัย/
ที่ทำงานตามปัจจัยเสี่ยง



Attachment 2



อนุสรณ์ วร